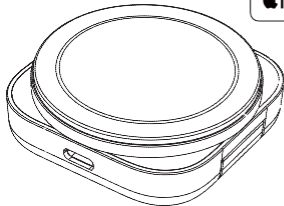


zens

Made for


Made for

Zens Travel seeria
kaks-ühes MagSafe ja kella reisilaadija

ZEDC24W

Kasutusjuhend



Zens BV
High Tech Campus
85 5656 AG
Eindhoven
Madalmaad

EE

CE-deklaratsioon

Meie, Zens BV, kinnitame enda ainuvastutusel, et raadioseade, milleks on juhtmeta laadimisese ZEDC24W, on kooskõlas direktiiviga 2014/53/EL ja RoHS direktiiviga 2011/65/EL. EL-i vastavusdeklaratsiooni täistekst on saadaval järgmisele internetiaadressil: makezens.com/mediaroom/products/.

Elektri- ja elektroonikaseadmete jäätmete direktiiv
Elektri- ja elektroonikajäätmeid ei tohi visata olemispragi hulka. Kõik WEEE looga elektroonikatooteid tuleb kokku koguda ja anda ohutuks kõrvaldamiseks või ringlussevõtuks heakskiidetud jäätmekäitajatele. Palume anda need ringlusesse, kus on selleks olemas võimalused. Paigut elektrilisele/elektronikaseadmete jäämuudajad rakendavad koduelektroonika romude puhul turustaja-tagasivõtuseemi. Küsige oma kohalikult omavalitsuselt või jäämuudajate, kuhu tarbijad saavad oma elektroonikaromusid tasuta ära viia.

Põhja-Ameerika – FCC avaldus
VASTAVUSKINNITUS FCC ELEKTROMAGNETILISE ÜHILDUVUSE REEGLILE
Käesolevaga kinnitab Zens International BV, et seade ZEDC15B vastab FCC reeglite 15. osa alajaole B.

Kõik selle seadme muudatused või modifikatsioonid, mida nõuetele vastavuse eest vastutav osapool pole sõnaselgelt heaks kiitnud, võivad tühistada kasutaja volitused seadme kasutamiseks. See seade vastab FCC reeglite 15. osa alajaole B nõuetele ning seadme kasutamine on lubatud järgmisele kahel tingimusel: (1) see seade ei tohi põhjustada häireid ja (2) seade peab taluma kõiki häireid, sealhulgas häireid, mis võivad põhjustada seadme soovimatut tööd.
MÄRKUS: Seda seadet on testitud ja leitud, et see vastab FCC reeglite 15. osa alajaole B kohaselt B-klassi digitaalseadmetele kehtestatud piirangutele. Need piirangud on kehtestatud selleks, et pakkuda mõistlikku kaitsed kahjulike elektriliste häirete eest kodupaigaldises. See seade kasutab ja võib kiirata raadiosageduslikku energiat ning kui seda ei paigaldata ega kasutata vastavalt juhistele, võib see põhjustada raadiosides kahjulikke häireid. Samuti ei ole mingit garantiid, et teatud paigaldises ei esine häireid. Kui see seade põhjustab raadio- või televisioonivastuõrde kahjulikke häireid, mida saab kindlaks teha seadme välja- ja sisselülitamisega, soovime kasutajat proovida häireid kõrvaldada ühe või mitme järgmise meetme abil. Suunake või paigutage vastuvõtuanenn ümber. Suurendage seadme ja vastuvõtja vahelist kaugust. Ühendage seade pistikupessa teises vooluringis, mis erineb vooluringist, millega on ühendatud raadio/televastuvõtja. Abi saamiseks pöörduge edasimüüja või kogunud raadio-/teletehniku poole. FCC kiirguskokkupuute avaldus: See seade järgib kontrollimatat keskkonna jaoks kehtestatud FCC kiirguskokkupuute piirnorme. See saatja ei tohi töötada samas kohas koos ühegi teise antenni või saatjaga. Töötamise ajal peab kasutaja hoidma selle seadme teistest raadiosidet kasutatavatest seadmetest vähemalt 10 cm kaugusel.

Töösageduste vahemik: 110-205 kHz

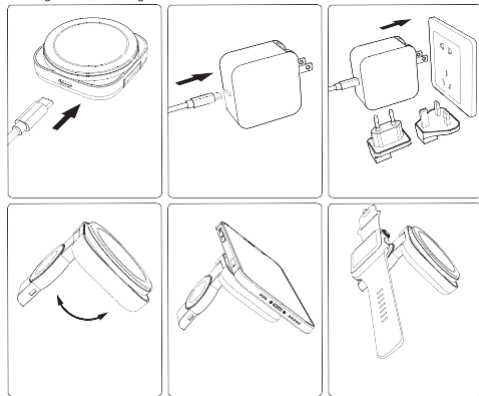
Raadiosagedus: 128kHz

Raadiokiirguse maks. võimsus: -13,77 dBuA/m

Pakendi sisu

- Kaks-ühes MagSafe ja kella reisilaadija
- Reiskarp
- Põimitud kattega USB-C – USB-C laadimisjuhe koos kaablihooldiku
- Kasutusjuhend
- Laiendatud garantii registreerimisileht

Kire algus kuue sammuga



Samm 1:
ühendage USB-C toitejuhtme pistik kaks-ühes MagSafe ja kella laadija toitepesa.

Samm 2:
ühendage USB-C toitejuhtme teine ots toiteadapteriga.

Samm 3:
ühendage toiteadapter vooluvõrku.

Samm 4:
avage kaks-ühes MagSafe ja kella laadija soovitud nurga alla.

Samm 5:
asetage laadimise alustamiseks iPhone 12 või hilisem mudel MagSafe laadijale.

Samm 6:
asetage laadimise alustamiseks Apple Watchi laadijale Apple Watchi kella.

MagSafe ja Apple Watchi ühilduvus

MagSafe'i laadimisalus töötab kõigi MagSafe'i-ga ühilduvate iPhone'ide ja ümbristega. Kõik metallist sees olevad ümbrised (nt magnetid, pangakaardid jne) või metallvooder tuleb enne laadimist eemaldada. Apple Watchi laadimisala töötab kõigi Apple Watchide laadimisega.

Toiteadapter

Toiteadapterit ei ole kaasas. Soovitame kasutada sertifitseeritud USB-C-toiteadapterit, mille minimaalne väljundvõimsus on 18 W.

Teil on küsimusi või tagasisidet? Andke meile teada.

Kui teil on laadija, juhtmeta laadimise või Zensi kasutamise kohta küsimusi või tagasisidet, vaadake palun veebisaiti www.makezens.com või võtke ühendust Zensi klienditoeaga aadressil support@makezens.com.

Zensi juhtmeta laadimine

Olulised ohutusjuhised

- Hoidke toode veest eemal.
- Ärge paigutage ega hoidke toodet vee või muu vedeliku lähedal.
- Pärast puhastamist veenduge, et toode oleks täielikult kuiv, enne kui selle vooluvõrku ühendate.

Hoiatused

- Enne adapteri pistikupessa ühendamist kontrollige, kas toiteadapteril või pistikul näidatud pinged vastab kohalikele vooluvõrgu pingele.
- Ärge kunagi kasutage laadijat, toiteadapterit, toitepistikut või USB-kaablit, mis on mingil viisil kahjustatud.
- Kasutage ainult ametlikku toiteadapterit, toitepistikut või USB-kaablit (laadijaga kaasas). Kui kasutateks mitteametlikku toiteadapterit või laadija jaoks vale pinget, võib see põhjustada kiiresti ja laadimist ei toimu.
- Ärge asetage laadijale metallist sile ega esemeid.
- Ärge kasutage laadijat õues ega kuumade pindade läheduses.
- Kui teil on südamestimulaator või mõni muu implantaat, pidage enne laadija kasutamist nõu oma arstiga või implantaatide seadme tootjaga.
- Ärge kasutage seadet pikendusjuhtmega ega ülekoolmatud pistikupesas.
- Vajalik on järelevalve, kui seadet kasutavad lapsed, füüsilise või vaimse puudega inimesed või seda tehakse nende läheduses.

Hea klient!

Kõik Zensi tooted on disainitud ja toodetud nii, et need vastaksid kõrgeimatele standarditele ja tagaksid kvaliteetse jõudluse. Kui teil tekib toote kasutamisel raskusi, soovime teil esmalt tutvuda kasutusjuhendiga või teabega veebisaidil www.makezens.com tootete alajaotises „Support“.

Kui peaks ikkagi juhtuma, et garantiiaja jooksul tekib seadmes rike, korraldab Zens teie tootele remondi.

Garantiitingimused

Garantii algab ostukuupäevast ja aegub 24 kuu möödudes. Kui garantiiaja jooksul ilmneb materjali- ja/või töövigadest tingitud defekt, korraldab Zens seadme remondi. Kui parandamine ei ole võimalik või seda peetakse ebaökonomiseks, võib Zens nõustuda toote asendamisega. Asendust pakutakse Zensi äranägemisel ja garantii kehtib alates algse ostu kuupäevast. Zensi garantii kehtib tingimusel, et toode on kasutatud ainult ettenähtud otstarbel ja käsitsetud ainult vastavalt kasutusjuhendile.

Garantii ei kata tuleneva iseloomuga kahjusid, muuhulgas andmete kadu või ärtegevuse katkemist. Zensi garantii ei kehti, kui:

- ostudokumente on mis tahes viisil muudetud või teatud loetamatuks;
- toote mudeli- ja/või seerianumbrid on muudetud, eemaldatud või teatud loetamatuks;
- tooteid on parandanud või muudnud loetamatu hooldusorganisatsioonid või isikud;
- toodet kasutatakse ärilistel eesmärkidel;
- defekt on põhjustatud toote kuritarvitamisest või väärkasutamisest või keskkonnatingimustest, mis ei vasta toote jaoks soovitatutele;
- seadet on kahjustatud, muuhulgas lemmikloomade, ääskese, ebatavalise pinge, vee või tulekahju, loodusõnnetuse või transpordihäirete läbi;
- toote defektsus tuleneb selliste osade kulumisest, mida võib oma olemuselt pidada kuluoosadeks;
- toode ei tööta korralikult, kuna see ei ole olnud algselt projekteeritud, toodetud, heaks kiidetud ja/või volitatud andud riigis kasutamiseks, mis võib juhtuda juhul, kui toode on ostetud riigist, mis ei ole selle kavandatud kasutuskoht.

See garantii annab teile teatud seaduslikud õigused. Erinevate riikide seaduste erinevuste tõttu ei pruugi osa ülaltoodust teie kohta kehtida.

See garantii kehtib ainult riigis, kus toode osteti, ja see ei ole edasiantav ega laiene teisteles kasutajatele peale algse ostja.

Seade vajab hooldust?

Asjatute ebarahuldavuse vältimiseks soovime teil enne Zensiga ühenduse võtmist lugeda kasutusjuhendit või tutvuda veebisaidil www.makezens.com tootete alajaotises „Support“. Kui teie seade vajab hooldust, ärge tagastage seda ilma Zensiga ühendust võtmata. Selle toote parandamiseks või asendamiseks võtke garantiiaja jooksul e-posti teel Zensiga ühendust (support@makezens.com) ja märkige järgmised andmed: teie e-posti aadress, nimi, aadress, telefoninumber, ostukuupäev ja -koht, probleemi üksikasjalik kirjeldus.

Kui ilmneb, et probleem põhineb töö- või materjalidefektil, annab Zens teile tagastusvormi ja juhised, mille abil saab toote tagastada. Tagastussaadetised on kliendi kulul ning tagastamisel peab tootega olema kaasas ostutšekki originaal. Zens ei vastuta saatmise käigus kaduma läinud või kahjustatud toodete eest. Kõik ilma ostutõendita tagastatud tooted saadetakse kliendi kulul tagasi. Kõik tagastused peavad sisaldama originaalpakendit ja kõiki kaasasolevaid esemeid, nagu toode, toiteadapterid ja kasutusjuhend. Pärast probleemi uurimist toode parandatakse või asendatakse ja saadetakse tagasi tagastusvormil märgitud aadressile.