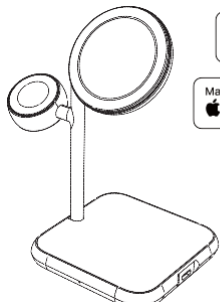


# z e n s



Made for  
**WATCH**

Made for  
**MagSafe**

EE

### CE-deklaratsioon

Meie, Zens BV, kinnitame enda ainuvastutusel, et raadioseade, milleks on juhtmeta laadimiseseade ZEDC22B/ZEDC22W, on kooskõlas direktiiviga 2014/53/EL ja RoHS direktiiviga 2011/65/EL. EL-i vastavusdeklaratsiooni täiendavat saadaval järgmisel internetiaadressil: <https://www.makezens.com/mediaroom/products/>.

### Elektri- ja elektroonikaseadmete jäätmete direktiiv

Elektri- ja elektroonikajäätmeid ei tohi visata ümbringi hülka. Kõik WEEE looga elektroonikatooteid tuleb kokku koguda ja anda ohutuks kõrvaldamiseks või ringlusevõrku heakskiidetud jäätmekäitajatele. Palume anda need ringluse, kus on selleks olemas võimalused. Pajud elektri-/elektroonikaseadmete jäämuud rakendavad koduelektroonika romude puhul turustaja-tagastuskeskemi. Kõigis oma kohalikul omavalitsusel või jäämuudajatel, kuhu tarbijad saavad oma elektroonikaromusid tasuta ära viia.

### Põhja-Ameerika – FCC avaldus

VASTAVUSKINNITUS FCC ELEKTROMAGNETILISE ÜHILDUVUSE REEGLILE  
Kõneolevaga kinnitab Zens International BV, et seade ZEDC22B/ZEDC22W vastab FCC reeglite 15. osa B alajao nõuetele.

Kõik selle seadme muudatused või modifikatsioonid, mida nõuetele vastavuse eest vastutav osapool pole sõnaselgelt heaks kiitnud, võivad tühistada kasutaja volitused seadme kasutamiseks. See seade vastab FCC reeglite 15. osa B alajao nõuetele ning seadme kasutamine on lubatud järgmisel kahel tingimusel: (1) see seade ei tohi põhjustada häireid ja (2) seade peab taluma kõiki häireid, sealhulgas häireid, mis võivad põhjustada seadme soovimatut tööd.

MÄRKUS: seda seadet on testitud ja leitud, et see vastab FCC reeglite 15. osa B alajao kohaselt B-klassi digitaalsete seadmete kehtestatud piirangutele. Need piirangud on kehtestatud selleks, et pakkuda mõistlikku kaitset kahjulike elektriliste häirete eest kodupaigaldises. See seade kasutab ja võib kiirata raadiosageduslikku energiat ning kui seda ei paigaldata ega kasutata vastavalt juhistele, võib see põhjustada raadiosides kahjulikke häireid. Samuti ei ole mingit garantiid, et teatud paigaldises ei esine häireid. Kui see seade põhjustab raadio- või televisioonivastuvõtule kahjulikke häireid, mida saab kindlaks teha seadme välja- ja sisselülitamisega, soovime kasutajat proovida häireid kõrvaldada ühe või mitme järgmise meetme abil. Suunake või paigutage vastuvõtutaantenn ümber. Suurendage seadme ja vastuvõtja vahelist kaugust. Ühendage seade pistikupessa teises vooluringis, mis erineb vooluringist, millega on ühendatud raadio/televastuvõtja. Abi saamiseks pöörduge edasimüüja või kogunud raadio-/teletehniku poole. FCC kiirguskokkupuute avaldus: see seade järgib kontrollimata keskkonna jaoks kehtestatud FCC kiirguskokkupuute piirnorme. See saataja ei tohi töötada samas kohas koos ühegi teise antenni või saatjaga. Töötamise ajal peab kasutaja hoidma selle seadme teistest raadiosidet kasutatavatest seadmetest vähemalt 10 cm kaugusel.

Töösageduste vahemik: 110-205KHz

Raadiosagedus: 126KHz

Raadiokiirguse maks. võimsus: 1,19 dBµA/m

Zens Aluminium seeria juhtmevaba neli-ühes MagSafe ja kella laadimisjaam

ZEDC22B/ZEDC22W

Kasutusjuhend

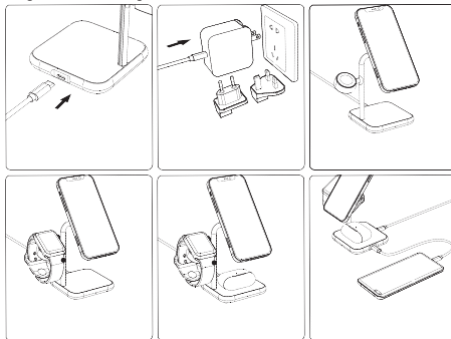


Zens BV  
High Tech Campus 10 5656  
AE Eindhoven, Madalmaat

### Pakendi sisu

- Juhtmevaba neli-ühes MagSafe ja kella laadimisjaam
- Piimitud katega USB-C – USB-C kaabel
- Toiteadapter: A-tüüpi (USA), adapteripistikud: C-tüüpi (EL) ja G-tüüpi (UK)
- Kasutusjuhend
- Liaendatud garanti registreerimisleht

### Kiire algus kuue sammuga



**Samm 1:** ühendage toitejuhtme pistik juhtmevaba laadija tolepesa.

**Samm 2:** vajadusel paigaldage toiteadapteritüüpi soovil pistik ja ühendage toiteadapteri vooluvõrku.

**Samm 3:** asetage MagSafe'i hoitikusse iPhone 12 või hilisem mudel.

**Samm 4:** asetage laadimise alustamiseks Apple Watch kell Apple Watchi laadijale.

**Samm 5:** asetage laadimise alustamiseks kolmas, Qi juhtmevaba laadimist toetav teade laadimisalusele.

**Samm 6:** ühendage neljanda seadme laadimiseks selle USB-C kaabel laadija USB-C pesa.

### LED-tulede tähendus

LED-tuli näitab järgmist:

- ei põle: laadimist ei toimu;
- põleb: toimub seadme(te) laadimine;
- vilgub: laadimist ei toimu / tuvastati Qi-funktsioonita seade.

Vilkuv tuli võib viidata sellele, et aktiveeritud on üks kaitsefunktsioonidest, näiteks võrkehade tuvastamine (FOD). FOD on sisseehitatud ohutusmehhanism, mis peatab laadimise automaatselt, kui võrkeha, näiteks mõni metallise (nt mündid, kirjajlambrid, pangakaardid) tekitab häireid. Sellisel juhul eemaldage enne laadimist kõik sellised esemed.

### Ühilduvus

MagSafe'i laadimisalust toetab kõigi MagSafe'iga ühilduvate iPhone'ide ja ümbriste. Juhtmeta laadimisalust toetab kõigi Qi juhtmevaba laadimist toetavate seadmetega ja enamiku kergete ümbristega (< 3 mm). Kõik metalli sisaldavad (nt magnetid, pangakaardid jne) või metallvoodiga ümbrised tuleb enne laadimist eemaldada.

Apple Watchi laadimis moodul toetab kõigi Apple Watch kellade laadimist.

### Toiteadapteri kasutamine

Laadijaga on kaasas A-tüüpi (USA) toiteadapter ja kaks eraldi adapteripistikut F-tüüpi (EU) ja G-tüüpi (UK) pistikupesade jaoks. Enne vooluvõrku ühendamist kohandage vajadusel toiteadapter, ühendades algse A-tüüpi (USA) toiteadapteriga vastavad kontaktid.

### Teil on küsimusi või tagasisidet? Andke meile teada.

Kui teil on laadija, juhtmevaba laadimise või Zens'i kasutamise kohta küsimusi või tagasisidet, vaadake palun veebisaiti [www.makezens.com](http://www.makezens.com) või võtke ühendust Zens'i klienditega aadressil [support@makezens.com](mailto:support@makezens.com).

### Zens'i juhtmeta laadimine

#### Olulised ohutusjuhised

- Hoidke toode veest eemal.
- Ärge paigutage ega hoidke toodet vee või muu vedelikku lähedal.
- Parast puhastamist veenduge, et toode oleks täielikult kuiv, enne kui selle vooluvõrku ühendate.

#### Hoiatused

- Enne adapteri pistikupessa ühendamist kontrollige, kas toiteadapteril või pistikul näidatud pinget vastab kohalikele vooluvõrgu pingele.
- Ärge kunagi kasutage laadijat, toiteadapterit, toitepistikut või USB-kaablit, mis on mingil viisil kahjustatud.
- Kasutage ainult ametlikku toiteadapterit, toitepistikut või USB-kaablit (laadijaga kaasas). Kui kasutate mitsaametlikku toiteadapterit või laadija jaoks vale pinget, vilgub märgutuli kiiresti ja laadimist ei toimu.
- Ärge asetage laadijale metallist silte ega esemeid.
- Ärge kasutage laadijat süves ega kuumades pindades läheduses.
- Kui teil on südamestimulaator või mõni muu implanteeritud seade, pidage enne laadija kasutamist nõu oma arstiga või implanteeritud seadme tootjaga.
- Ärge kasutage seadet pikendusjuhtmega ega ülekõrmatud pistikupesas.
- Vajalik on järelevalve, kui seadet kasutavad lapsed, füüsilise või vaimse puudega inimesed või seda tehakse nende läheduses.

### Tagastamisreeglid / Zens garantii

#### Hea klient!

Kõik Zens'i tooted on disainitud ja toodetud nii, et need vastaksid kõrgeimatele standarditele ja tagaksid kvaliteetse jõudluse. Kui teil tekib toote kasutamisel raskusi, soovime teil esmalt tutvuda kasutusjuhendiga või teabega veebisaidil [www.makezens.com](http://www.makezens.com) tooteote alajaotisest „Support“.

Kui peaks ikkagi juhtuma, et garantiiaja jooksul tekib seadmes rike, korraldab Zens teie tootele remondi.

### Garantiiingimused

Garantii algab ostukuupäevast ja kestab 24 kuu möödudes. Kui garantiiaja jooksul ilmneb materjali- ja/või töövigadest tingitud defekt, korraldab Zens seadme remondi. Kui parandamine ei ole võimalik või seda peetakse ebaökonomiseks, võib Zens nõustuda toote asendamiseks. Asendust pakutakse Zens'i irangemisel ja garantii kehtib alates algse ostu kuupäevast. Zens'i garantii kehtib tingimusel, et toodet on kasutatud ainult ettenähtud otstarbel ja käsitsetud ainult vastavalt kasutusjuhendile.

Garantii ei kata tuleneva iseloomuga kahjusid, muuhulgas andmete kadu või ärtegevuse katkemist. Zens'i garantii ei kehti, kui:

- ostudokumente on mis tahes viisil muudetud või teatud loetamatuks;
- toote mudel- ja/või seerianumbrid on muudetud, eemaldatud või teatud loetamatuks;
- tooteid on parandanud või muudnud volitamata hooldusorganisatsioonid või isikud;
- toodet kasutatakse äärmiselt eesmärgideks;
- defekt on põhjustatud toote kuritarvitamisest või väärkasutamisest või keskkonnatingimustest, mis ei vasta toote jaoks soovitatutele;
- seadet on kahjustatud, muuhulgas lemmikloomade, äikesse, ebatavalise pinge, vee või tulekahju, loodusõnnetuse või transpordihõõrdumise läbi;
- toote defektsus tuleneb selliste osade kulumisest, mida võib oma olemuselt pidada kulusooleks;
- toode ei tööta korralikult, kuna see ei olnud algselt projekteeritud, toodetud, heaks kiidetud ja/või volitatud antud riigis kasutamiseks, mis võib juhtuda juhul, kui toode on ostateud riigist, mis ei ole selle kavandatud kasutuskohas.

See garantii annab teile teatud seaduslikud õigused. Erinevate riikide seaduste erinevuste tõttu ei pruugi osad ülaltoodud teie kohta kehtida.

Asjatute ebamugavuste vältimiseks soovime teil enne Zensiga ühenduse võtmist lugeda kasutusjuhendit või tutvuda veebisaidil [www.makezens.com](http://www.makezens.com) tooteote alajaotisega „Support“. Kui teie seade vajab hooldust, ärge tagastage seda ilma Zensiga ühendust võtmata. Selle toote parandamiseks või asendamiseks võtke garantiiaja jooksul e-posti teel Zensiga ühendust ([support@makezens.com](mailto:support@makezens.com)) ja märkige järgmised andmed: teie e-posti aadress, nimi, aadress, telefoninumber, ostukuupäev ja -koht, probleemi üksikasjalik kirjeldus.

### Seade vajab hooldust?

Asjatute ebamugavuste vältimiseks soovime teil enne Zensiga ühenduse võtmist lugeda kasutusjuhendit või tutvuda veebisaidil [www.makezens.com](http://www.makezens.com) tooteote alajaotisega „Support“. Kui teie seade vajab hooldust, ärge tagastage seda ilma Zensiga ühendust võtmata. Selle toote parandamiseks või asendamiseks võtke garantiiaja jooksul e-posti teel Zensiga ühendust ([support@makezens.com](mailto:support@makezens.com)) ja märkige järgmised andmed: teie e-posti aadress, nimi, aadress, telefoninumber, ostukuupäev ja -koht, probleemi üksikasjalik kirjeldus. Kui ilmneb, et probleem põhineb töö- või materjalidefektil, annab Zens teile tagastusvormi ja juhised, mille abil saab toote tagastada. Tagastussaadetised on kliendi kulumise ja tagastamisel peab toote olema kaasas ostufiskal originaal. Zens ei vastuta saamise käigus kaduma läinud või kahjustatud toodete eest. Kõik ilma ostuõnendita tagastatud tooted saadetakse kliendi kulumise ja tagastamisel peavad sisaldama originaalpakendit ja kõiki kaasasolevaid esemeid, nagu toode, toiteadapterid ja kasutusjuhendid. Pärast probleemi uurimist toode parandatakse või asendatakse ja saadetakse tagasi tagastusvormil märgitud aadressile.