

eve weather

Alustama

Erste Schritte

Peaauhind

Alusta • Erste Schritte • Auhind en main



Ilmatrend 12-

tunnine ilmatrendipõhine
õhurõhu muutuste kohta.

Wettertrend

12-Stunden Wettertrend basierend
auf Änderungen des Luftdrucks.

Tendance météorologique

Tendance météorologique sur
12 heures, Basée sur les changes
de pression atmosphérique.



Temperatuur
Temperatuur
Temperatuur



Niiskus
Luftfeuchtigkeit
Taux d'humidité

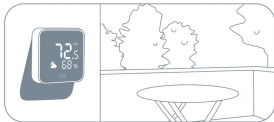
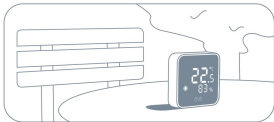
Alusta • Erste Schritte • Auhind en main



Eve Weather teeb imesid, kui see lihtsalt asetada ükskõik millisele pinnale või kinnitada seinale. Tänu IPX4 veekindlusele sobivad isegi vähese vihmaga avatud välipaigad.

Eve Weather kann auf einer ebenen Fläche stehen oder an einer Wand befestigt werden. Dank IPX4-Wasserbeständigkeit macht dabei auch ein wenig Regen in Außenbereichen nichts aus.

Eve Weather fonctionne parfaitement en étant posé sur une surface ou fixé au mur. Grâce à son index de protection IPX4 contre l'eau de pluie, il peut même être placé à l'extérieur sans protection et supporter une légère pluie.



Alusta • Erste Schritte • Auhind en main

1

Eve Weatheri aktiveerimiseks vajutage nuppu üks kord.

Drücke die Taste einmal, um Eve Weather zu aktivieren.

Appuyez une fois sur le bouton pour activer Eve Weather.



Alusta • Erste Schritte • Auhind en main

2

Laadige App Store'ist alla rakendus Eve.

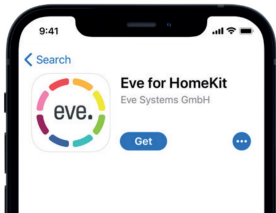
Lade die Eve-App aus App Store'is.

Téléchargez l'app Eve sur l'App Store.

🔍 Eve



Download on the
App Store



Alusta • Erste Schritte • Auhind en main

3

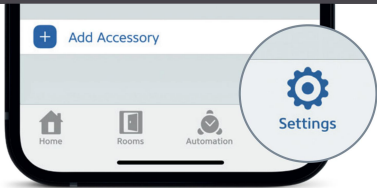
Avage rakendus Eve ja puudutage valikut Lisa tarvik. Eve juhendab teid nüüd

seadistamisprotsessis. Otsige Eve-App ja tippige auf Zubehör hinzufügen. Eve führt dich nun durch

Ouvrez l'app Eve et touchez Ajouter un accessoire. Eve vous guidera alors tout au long du processus de configuration.

Add Accessory

Alusta • Erste Schritte • Auhind en main



Kui olete juba mõne muu tarviku seadistanud, avage Eve'i seaded, et lisada oma koju Eve Weather.

Wenn du Eve bereits zuvor eingerichtet hast, öffne die Eve-Einstellungen und füge Eve Weather hinzu.

Si vous avez déjà configuré un autre accessoire, accédez aux réglages d'Eve pour ajouter Eve Weather à votre domicile.

Naudi • Viel Spaß • Profitez-en bien

Juurdepääs Eve Weatherile, kasutades rakendust Eve, Home rakendust ja Siri.

Eve Weather saab kasutada Eve-App'is, Home-App'is ja Siri's.

Vous pouvez accéder Eve Weather à l'aide de l'app Eve, de l'app Maison et de Siri.



Vaadake
temperatuuri ja niiskust

Betrachte Temperatur
und Luftfeuchtigkeit

Voir la température
et l'humidité



Konfigureerige
külastite juurdepääs

Konfiguriere
Gastzugriff

Configuration
de l'accès invité



Küsige temperatuuri
ja niiskust

Frage nach Temperatur
und Luftfeuchtigkeit

Demandez la température
et l'humidité

Naudi • Viel Spaß • Profitez-en bien



Vaadake temperatuuri, niiskuse ja ilmatrende

Betrachte Temperatur, Luftfeuchtigkeit und den Wettertrend

Voir la température, l'humidité et la tendance météorologique



Vaadake varasemaid tingimusi päeva, kuu või aasta kaupa

Betrachte vergangene Messungen nach Tag, Monat oder Jahr

Consultez les données antérieures par jour, mois ou année



Reeglid

Regeln

Règles



Seadke õhu kalibreerimiseks kõrgus survet

Stelle die Höhenlage ein, um den Luftdruck zu kalibrieren

Réglage de l'altitude pour l'étalonne de la pression atmosphérique

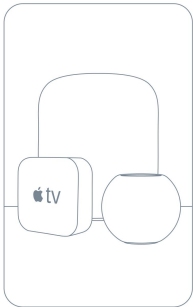


Installige püsivara värskendused

Installiere Püsivara-värskendused

Install des mises à jour du program interne

Naudi • Viel Spaß • Profitez-en bien



Juurdepääs Eve Weatherile turvaliselt, kui olete kodust eemal, ja seadistage võimas automatiseerimine. Kõik Apple TV HD, Apple TV 4K või HomePod, mis kasutavad teie iPhone'iga sama iCloudi kontot, toimivad automaatselt kodukeskusena, täiendavat seadistamist pole vaja.

Greife sicher auf Eve Weather zu, während du unterwegs bist, und lege umfassende Automationen an. Kasutage Apple TV HD-d, Apple TV 4K või HomePodi tihedat iCloud-kontot, mis on iPhone'i versioonis, automaatne ja automaatne kontrollimine.

Accédez à Eve Weather en toute sécurité lorsque vous êtes loin de chez vous, et configurez de puissantes automatisations. Kasutage automaatset utilisaatorit Apple TV HD-s, Apple TV 4K-s või HomePodis, mis kasutab iCloudi komplekti iPhone'i kontsentraatori jaoks, ilma konfiguratsiooni lisata.

Naudi • Viel Spaß • Profitez-en bien



100 %
Privacy



Eve Cloud puudub Registreerimine puudub Profileerimine

Eve on loodud teie isikuandmete kaitsmiseks. Kõik andmed on täielikult krüptitud ja edastatakse ainult otse teie Eve Weatheri ja iPhone'i, iPadi või kodukeskuse vahel.

Lisateavet leiate aadressilt evehome.com/

privacy Eve wurde von Grund auf so entwickelt, dass deine persönlichen Daten geschützt sind. Alle Daten werden vollständig verschlüsselt und nur direkt zwischen Eve Weather ja deinem iPhone, iPad või Steuerzentrale ausgetauscht. Weitere Informationen findest du unter evehome.com/de/privatsphaere.

Eve est conçu pour protéger vos données personnelles. Toutes les données sont entièrement chiffrées. Kõik reisirid on suunatud Eve Weatherile ja iPhone'ile, iPadile või kontsentraatidele. Pour en savoir plus, pöörduge lehele evehome.com/fr/vie-privee

Juriidiline teave • Rechtliche Hinweise • Informations legales

See seade vastab FCC reeglite ja Industry Canada litsentsivabade RSS-standardite) 15. osale. Töötamisel kehtivad kaks järgmist tingimust: (1) see seade ei tohi põhjustada häireid ja (2) see seade peab vastu võtma kõik vastuvõetud häired, sealhulgas häired, mis võivad põhjustada soovimatut tööd.

Seda seadet on testitud ja leitud, et see vastab FCC reeglite 15. osale B-klassi digitaalsetele seadmetele kehtestatud piirangutele. Need piirangud on loodud pakkuma mõistlikku kaitset kahjulike häirete eest kodupaigaldises. See seade genereerib, kasutab ja võib kiirata raadiosageduslikku energiat ning kui seda ei paigaldata ega kasutata vastavalt juhiste, võib see põhjustada raadiosides kahjulikke häireid. Siiski ei ole mingit garantiid, et häireid konkreetses paigalduses ei esine. Kui see seade põhjustab raadio- või televisioonivastuvõtule kahjulikke häireid, mida saab kindlaks teha seadme välja- ja sisselülitamisega, soovitage teil proovida häireid kõrvaldada ühe või mitme järgmise meetmega: suunake või paigutage vastuvõtuantenn ümber; suurendada kaugust seadme ja vastuvõtja vahel; pöörduge abi saamiseks edasimüüja või kogenud raadio-/teletehnika poole.

See B-klassi digitaalparaat vastab Kanada standardile ICES-003.

See seade vastab FCC RF, IC RSS-102 ja CE kiirgusega kokkupuute piirnormidele, mis on kehtestatud kontrollimatu keskkonna jaoks. See seade tuleb paigaldada ja kasutada nii, et radiaatori ja keha vaheline kaugus oleks vähemalt 20 sentimeetrit. See saatja ei tohi asuda koos ühegi teise antenni või saatjaga ega töötada koos nendega.

Juriidiline teave • Rechtliche Hinweise • Informations legales

Muudatused või modifikatsioonid, mida Eve Systems pole sõnaselgelt heaks kiitnud, võivad tühistada teie volitused seda seadet kasutada. Kontrolli eesmärk: töökontroll; juhtimise ehitus: pistikprogrammi tööjuhtimine; 1. tüüpi tegevus, tööaeg: pidev.

Le présent appareil est conforme aux CNR d'Industrie Canada kohaldatavad aux appareils radio exempts de litsensi. L'exploitation est autorisée aux deux conditions suivantes : (1) l'appareil ne doit pas produire de brouillage, et (2) l'utilisateur de l'appareil doit accepter tout brouillage radioélectrique subi, même si le brouillage est' funktsioonide kompromiss. Cet appareil numérique de la class B est vastab normile NMB-003 Kanadas.

Cet varustus vastab aux CNR-102 d'Industrie Canada. Cet équipement doit être installé et utilisé avec une distance minim de 20 centimètres entre le radiateur et votre corps. Cet émetteur ne doit pas être co-localisée ou opérant en conjonction avec autre antenne ou émetteur.

Küsimuste korral FCC eeskirjade järgimise kohta võtke ühendust: Compliance Officer, Eve Systems, 100 Pine St., Suite 1250, San Francisco CA 94111, USA • Ühendkuningriigi volitatud esindaja: volitatud esindaja, The Old Methodist Chapel, Great Hucklow, SK17 8RG , UK Käesolevaga

kinnitab Eve Systems, et see seade vastab direktiivi 2014/53/EÜ olulistele nõuetele ja muudele asjakohastele sätetele. Vastavusdeklaratsioon on saadaval aadressil www.evehome.com/doc
Sagedusvahemik: 2402

- 2480 MHz (BLE) / 2405 - 2480 MHz (Thread); max. EIRP: 10 dBm Toode: 10EBS9901 •
Mudel: 20EBS9901 • Osa: 51EBS9902 • FCC ID: SNE-WEATH-002 • IC: 11192A-WEATH002



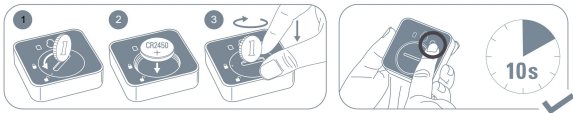
& Zurücksetzen • Aku ja taasinitsialiseerimine

Patarei vahetamisel kasutage korpuse avamiseks münti. Sisestage uus CR2450 patarei positiivse (+) poolega ülespoole ja vajutage õrnalt, samal ajal kaant sulgedes.

Eve Weatheri lähtestamiseks vajutage ja hoidke nuppu 10 sekundit all.

Nutze für den Batteriewechsel eine Münze zum Öffnen des Gehäuses. Setze eine neue CR2450 Batterie mit dem Pluspol (+) nach oben ein und drücke den Deckel beim Schließen leicht an. Drücke und halte die Taste 10 Sekunden lang, um Eve Weather zurückzusetzen.

Pour remplacer la pile, utilisez une pièce de monnaie afin d'ouvrir le boîtier. Insérez une pile CR2450 neuve en plaçant la face + vers le haut, puis appuyez doucement en refermant le couvercle. Pour réinitialiser Eve Weather, appuyez sur le bouton ripats 10 sekundit.





Hoidke oma HomeKiti seadistuskoodi kindlas kohas. Vajate seda Eve turvaliseks lisamiseks oma koju ja kellelgi peale teie pole koopiat.

Bewahre deinen HomeKit-Code ja einem sicheren Platz auf. Du benötigst ihn, um Eve zu deinem Zuhause hinzuzufügen. Niemand außer dir kennt diesen Code.

Säilitage HomeKiti konfiguratsioonikood. Ce code est hädavajalik pour ajouter Eve au réseau de votre domicile, et personne d'autre que vous ne connaît ce code.

eve weather



Tuba • Zimmer • Pièce:

Märkused • Notizen • Märkused:.....