

eve door & window

Alusta

Erste Schritte

Prise en main

①

Paigaldage kaasasolev ½ AA patarei ja asetage Eve Door & Window nii, et punktidega märgistatud alad oleksid vastamisi. Kasutage kaasasolevaid vaheklambreid, et viia väike element optimaalsele kõrgusele.

Setze die mitgelieferte ½ AA-Batterie ein und befestige Eve Door & Window so, dass die beiden mit Punkten markierten Flächen einander zugewandt sind. Mit den beiliegenden Distanzscheiben kannst du die optimale Höhe für das kleine Element erreichen.

Insérez la pile demi-AA fournie et placez Eve Door & Window de façon à ce que les repères soient l'un en face de l'autre. Utilisez les cales d'espacement fournies pour placer le petit élément à la bonne hauteur.





Sisseehitatud LED hakkab iga kord põlema, kui Eve Door & Window tuvastab avatud/suletud oleku muutuse, nii et saate enne kleepuva kinnituse kindlalt kinnitamist veenduda, et kõik toimib ootuspäraselt.

Kui soovite asendada ½ AA (ER14250 3,6 V) patareid, tõmmake lihtsalt suurem element allapoole - ei vaja kleepuva kinnituse eemaldamist ja uuesti kinnitamist.

Die integrierte LED leuchtet jedes Mal auf, wenn Eve Door & Window eine Zustandsänderung von offen zu geschlossen und umgekehrt erkennt. So kannst du vor der endgültigen Montage überprüfen, dass alles ordnungsgemäß funktioniert. Wenn du die ½ AA-Batterie (ER14250 3,6 V) austauschen möchtest, zieh einfach das größere Element nach unten. Die Abdeckung des Batteriefachs mit dem sorgsam angebrachten Klebeband muss dafür nicht entfernt werden.

Le voyant s'allume à chaque fois qu'Eve Door & Window détecte un mouvement d'ouverture ou de fermeture. Observez ce voyant pour vérifier que tout fonctionne correctement avant de fixer fermement les éléments à l'aide de l'adhésif. Pour remplacer la pile demi-AA (ER14250 3,6 V), faites glisser l'élément le plus grand vers le bas. Il n'est pas nécessaire de retirer et de repositionner l'adhésif.

②

Laadige Eve rakendus alla App Store'ist.

Lade die Eve App aus dem App Store herunter.

Téléchargez l'app Eve sur l'App Store.

 Eve



Download on the
App Store



③

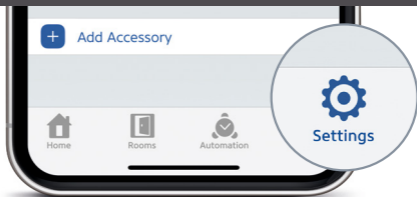
Avage Eve rakendus ja puudutage nuppu "Lisa seade". Eve juhendab teid nüüd läbi seadistusprotsessi.

Öffne die Eve App und tippe auf Zubehör hinzufügen. Eve führt dich nun durch die Einrichtung.

Ouvrez l'app Eve et touchez Ajouter un accessoire. Eve vous guidera alors tout au long du processus de configuration.

Add Accessory

Alusta • Erste Schritte • Prise en main



Kui olete juba mõne muu seadme seadistanud, minge Eve seadetele, et lisada Eve Door & Window oma kodule.

Wenn du Eve bereits zuvor eingerichtet hast, öffne die Eve-Einstellungen und füge Eve Door & Window hinzu.

Si vous avez déjà configuré un autre accessoire, accédez aux réglages d'Eve pour ajouter Eve Door & Window à votre domicile.


Naudi • Viel Spaß • Profitez-en bien


Päasete Eve Door & Window seadmele juurde Eve rakenduse, Home rakenduse ja Siri kaudu.


Eve Door & Window kann mit der Eve-App, der Home-App und Siri genutzt werden.


Vous pouvez accéder à Eve Door & Window à l'aide de l'app Eve, de l'app Maison et de Siri.



 Vaadake praegust
avatud/suletud olekut
Erkenne, ob Fenster
und Türen offen oder
geschlossen sind
Sachez si votre porte
ou votre fenêtre est
ouverte ou fermée

 Vaadake aja- ja
kestusstatistikat.
Erhalte Statistiken,
wann und wie lange
Türen und Fenster
geöffnet waren
Consultez des
statistiques de
temps et de durée

 Reeglid
Regeln
Règles

 Installige
tarkvarauuendused
Firmware-Updates
installieren
Installation des mises
à jour du programme
interne



Vaadake praegust avatud/
suletud olekut

Erkenne, ob Fenster und Türen
offen oder geschlossen sind

Sachez si votre porte ou votre
fenêtre est ouverte ou fermée



Seadistage teatised

Mitteilungen konfigurieren

Configuration des notifications



Seadistage külaliste juurdepääs

Gastzugriff konfigurieren

Configuration de
l'accès invité



Küsige praegust
avatud/suletud olekut

Frage, ob Fenster
und Türen offen oder
geschlossen sind

Demandez si votre porte
ou votre fenêtre est
ouverte ou fermée



Pääsete turvaliselt Eve Door & Window seadmele juurde, kui olete kodust eemal, ja saate seadistada võimsaid automatiseeringuid. Iga Apple TV HD, Apple TV 4K või HomePod, mis kasutab sama iCloud'i kontot kui teie iPhone, toimib automaatselt kodujaamana, täiendav seadistus pole vajalik.

Greife sicher auf Eve Door & Window zu, während du unterwegs bist, und lege umfassende Automationen an. Wenn ein Apple TV HD, Apple TV 4K oder HomePod denselben iCloud-Account wie dein iPhone verwendet, dient das Gerät automatisch als Steuerzentrale, ganz ohne weitere Einrichtung.

Accédez à Eve Door & Window en toute sécurité lorsque vous êtes loin de chez vous, et configurez de puissantes automatisations. Vous pouvez utiliser automatiquement une Apple TV HD, une Apple TV 4K ou un HomePod utilisant le même compte iCloud que votre iPhone comme concentrateur, sans la moindre configuration supplémentaire.

Naudi • Viel Spaß • Profitez-en bien



Eve on loodud teie isikuandmete kaitseks. Kogu andmed on täielikult krüpteeritud ja edastatakse otse teie Eve Door & Window seadme ning iPhone'i, iPad'i või kodujaama vahel. Lisateabe saamiseks minge aadressile evehome.com/privacy.

Eve wurde von Grund auf so entwickelt, dass deine persönlichen Daten geschützt sind. Alle Daten werden vollständig verschlüsselt und nur direkt zwischen Eve Door & Window und deinem iPhone, iPad oder deiner Steuerzentrale ausgetauscht.

Weitere Informationen findest du unter evehome.com/de/privatsphaere.

Eve est conçu pour protéger vos données personnelles. Toutes les données sont entièrement chiffrées. Elles sont toujours transférées directement entre Eve Door & Window et votre iPhone, votre iPad ou votre concentrateur. Pour en savoir plus, consultez la page evehome.com/fr/vie-privee.

Õigusteave • Rechtliche Hinweise • Informations légales

See seade vastab FCC reeglite ja Kanada tööstuslitsentsist vabastatud RSS standardite osale. Töö sõltub järgmistest kahest tingimusest: (1) see seade ei tohi põhjustada häireid ja (2) see seade peab vastu võtma kõik saadud häired, sealhulgas häired, mis võivad põhjustada soovimatut tööd.

Seda seadet on testitud ja leitud vastavat FCC reeglite osa 15 jaoks kehtestatud B-klassi digitaalse seadme piirangutele. Need piirangud on ette nähtud mõistlikuks kaitseks kahjulike häirete eest elamurajooni paigalduses. See seade tekitab, kasutab ja võib kiirgada raadiosageduslikku energiat ning kui seda ei paigaldata ja ei kasutata vastavalt juhistele, võib see põhjustada kahjulikke häireid raadiosidele. Siiski ei ole tagatud, et häired ei esine konkreetse paigalduse korral. Kui see seade põhjustab häireid raadio- või televisioonisignaali vastuvõtul, mida saab kindlaks teha seadme väljaja sisselülitamisega, soovitatakse proovida häireid kõrvaldada ühe või mitme järgmise meetmega: suunake vastuvõtva antenni ümber või teisaldage see; suurendage seadme ja vastuvõtja vahelist kaugust; konsulteerige müüja või kogenud raadio/TV tehnikuga abi saamiseks.

See B-klassi digitaalne seade vastab Kanada ICES-003 nõuetele.

See seade vastab FCC RF ja Kanada IC RSS-102 kiirguse piirangutele, mis on kehtestatud kontrollimata keskkonna jaoks. Seda seadet tuleks paigaldada ja kasutada seadme ja teie keha vahelise minimaalse 20 cm kaugusega. See saatja ei tohi olla koos paigaldatud ega töötada koos ühegi teise antenni või saatjaga.

Õigusteave • Rechtliche Hinweise • Informations légales

Le présent appareil est conforme aux CNR d'Industrie Canada applicables aux appareils radio exempts de licence. L'exploitation est autorisée aux deux conditions suivantes : (1) l'appareil ne doit pas produire de brouillage, et (2) l'utilisateur de l'appareil doit accepter tout brouillage radioélectrique subi, même si le brouillage est susceptible d'en compromettre le fonctionnement. Cet appareil numérique de la classe B est conforme à la norme NMB-003 du Canada.

Cet équipement est conforme aux CNR-102 d'Industrie Canada. Cet équipement doit être installé et utilisé avec une distance minimale de 20 centimètres entre le radiateur et votre corps. Cet émetteur ne doit pas être co-localisée ou opérant en conjonction avec autre antenne ou émetteur.

For questions about compliance with FCC regulations, please contact:
Compliance Officer, Eve Systems, 100 Pine St., Suite 1250, San Francisco CA 94111, USA.

Hereby, Eve Systems declares that this device is in compliance with the essential requirements and other relevant provisions of Directive 2014/53/EC. The declaration of conformity is available at www.evehome.com/doc

Sagedusvahemik: 2402 - 2480 MHz (BLE) / 2405 – 2480 MHz (Thread)

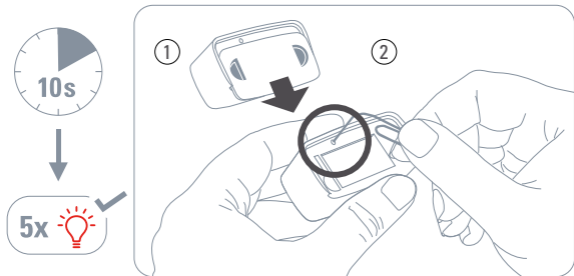
EL: maksimaalne EIRP: 10 dBm

Temperatuurivahemik: 0 °C - 40 °C

Toode: 10EBN9901 • Mudel: 20EBN9901 • Osa: 51EBN9901

FCC ID: SNE-DOOR-003 • IC ID: 11192A-DOOR003

Lähtestamine • Zurücksetzen • Réinitialisation





Hoidke oma HomeKit'i seadistuskood turvalises kohas. Vajate seda Eve turvaliseks ühendamiseks ja keegi peale teie enda ei oma koopiat sellest.

Bewahre deinen HomeKit-Code an einem sicheren Platz auf. Du benötigst ihn, um Eve zu deinem Zuhause hinzuzufügen. Niemand außer dir kennt diesen Code.

Conservez en lieu sûr votre code de configuration HomeKit. Ce code est indispensable pour ajouter Eve à votre domicile, et personne d'autre que vous ne connaît ce code.

eve door & window



Room • Zimmer • Pièce:

Notes • Notizen • Remarques: